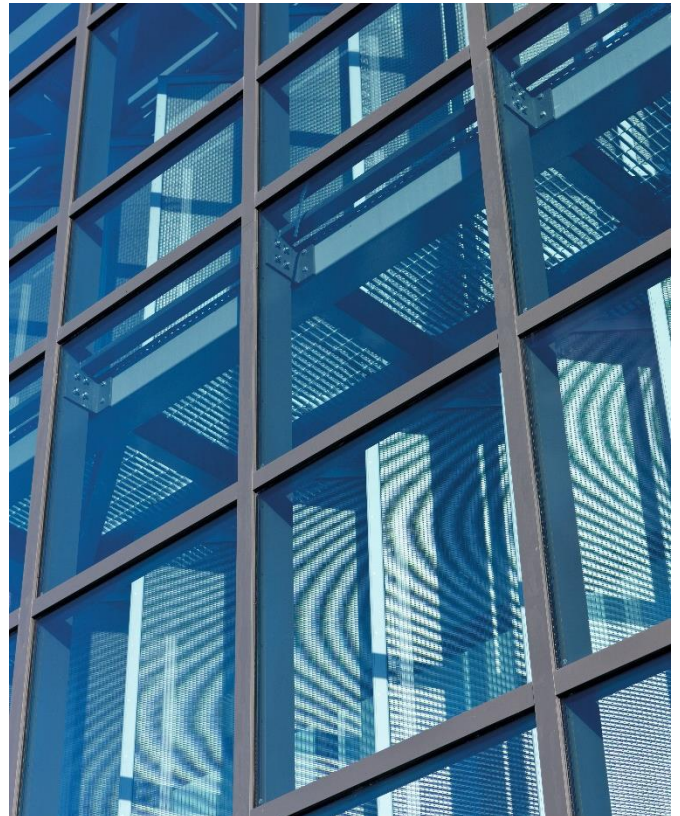


Avant-première Salon EQUIP'BAIE Hall 1 - Stand E29

**Offre complète « Sécurité » dédiée à l'habitat et aux bâtiments :
pour une protection optimale des personnes et des biens**



COULISSANT PERFORMANCE 70 CL
DR SAPA BUILDING SYSTEM - PHOTOGRAPHE WWW.B-ROB.COM



FAÇADE HAUTE SÉCURITÉ NRGY RC - BÂTIMENT WELSH ASSEMBLY - LLANDUDNO JUNCTION UK
DR SAPA BUILDING SYSTEM - PHOTOGRAPHE AUSTIN SMITH LORD - AEDAS

Visuels disponibles sur simple demande au service de presse :

CABINET VERLEY - DJAMELA BOUABDALLAH et CAROLINE RANSON
Tél. : 01 47 60 22 62 - djamela@cabinet-verley.com - caroline@cabinet-verley.com
www.cabinet-verley.com - www.sapabuildingsystem.com/fra/fr

Sapa : une expertise haute en sécurité

Enjeu majeur tant dans les projets neufs qu'en rénovation, la sécurité est **devenue l'un des critères les plus plébiscités dans le choix des menuiseries** pour la protection des personnes, des bâtiments et des biens, la lutte contre le vandalisme et les effractions. À l'écoute des attentes des architectes, promoteurs immobiliers, syndicats de copropriétés, maîtres d'ouvrage privés ou publics..., Sapa en fait l'un de ses axes de développement prioritaires. En témoigne **sa gamme complète composée de baies coulissantes hautement sécurisées ; fenêtres et portes pare-balles ; menuiseries et façades retard à l'effraction ; ouvrants pompier, anti-défenestration ou anti-panique.**

Ces solutions sont conçues pour tous les types de projets en logements individuels, collectifs, tertiaires, ERP, aéroports, banques, institutions gouvernementales... Chaque détail est pensé pour répondre aux **règlementations d'aujourd'hui et de demain**. Les équipements, **conciliant protection, performances thermiques et esthétique**, sont systématiquement testés dans le département R&D de Sapa et certifiés par des laboratoires indépendants. L'expertise de Sapa s'illustre à travers **des produits exclusifs** tels que :

- la solution V2P pour baies coulissantes dernière génération : **le seul dispositif de ce type sur le marché disposant de six brevets, nommé aux Trophées de l'Innovation Equip'Baie 2018,**



- les fenêtres et portes A92 BR Pare-Balles : **les seules à détenir les deux plus hauts niveaux de certifications pare-balles FB6 et classe CR4.**

S O M M A I R E

**Solution V2P pour baies coulissantes hautement sécurisées :
Nominée aux Trophées de l'Innovation Equip'Baie 2018** P.4

**Fenêtres et Portes A92 BR PARE-BALLES* :
Pour les lieux nécessitant une haute sécurité** P.5

**Portes, Fenêtres et Façade retard à l'effraction :
Des solutions de prévention** P.6

**Ouvrants Pompier, Anti-défenestration et Anti-panique :
Des solutions sécurisantes et facilitatrices pour les accès** P.7

Solution V2P pour baies coulissantes hautement sécurisées : Nominée aux Trophées de l'Innovation Equip'Baie 2018

Le système de protection exclusif V2P illustre la **force d'innovation** du spécialiste scandinave des menuiseries en aluminium. Bénéficiant de **six brevets déposés**, il permet de proposer les **baies coulissantes dernière génération Performance 70 CL**. Ce dispositif est **le seul du marché à conjuguer** :

- un **verrouillage bi-directionnel haut et bas** intégré dans l'ouvrant de la baie coulissante,
- une **fermeture 3 à 5 points** (en version 32 mm) **pourvue d'un système anti-dégondage** incorporé au dormant,
- un **entrebâilleur de 7 cm** pour ventiler naturellement les pièces tout en se protégeant des tentatives d'effractions. Pratique, ce verrouillage en position ventilation assure également la sécurité des enfants qui ne peuvent plus sortir sans surveillance sur la terrasse de la chambre d'hôtel ou de l'appartement.



DR SAPA BUILDING SYSTEM - PHOTOGRAPHE WWW.B-ROB.COM
EHPAD MOISSAC - BONETTO ET CAPMAS ARCHITECTE DPLG



DR SAPA BUILDING SYSTEM - PHOTOGRAPHE WWW.B-ROB.COM
ARCHITECTE GILLES BROUSSARD

Au-delà de la sécurité : luminosité maximale, confort thermique et acoustique

L'application en angle offre de **grandes ouvertures sans poteau central** jusqu'à L. 8 x H. 2,35 m. Elle se distingue également par son **montant central fin de 35 mm, le plus fin du marché**, et son design minimaliste. Été comme hiver, les occupants profitent de la lumière et des extérieurs.

La baie coulissante Performance 70 CL se met en œuvre en angle sortant ou rentrant et sur 2 ou 3 rails afin de s'adapter à chaque configuration : patio intérieur dans une école, vue panoramique sur le paysage, encadrement d'une piscine d'hôtel... Elle peut être à galandage en s'insérant discrètement dans les murs périphériques pour une ouverture à 100 %, se doter de vantaux fixes et ouvrants, ou s'installer en monobloc ou en version traditionnelle avec trois profils.

Le **coefficient Uw de 1,5 W/m².K** et l'**indice AEV A4 E7B VA2** répondent aux exigences des Bâtiments Basse Consommation (BBC) et à la RT 2012. Une version 32 mm (prise de vitrage) garantit la **pose de vitrages acoustiques spécifiques, permettant un affaiblissement jusqu'à 35 dB Ra.tr**. Confort optimal garanti en centre-ville et à proximité des trafics routiers denses !

Encastré dans le sol, le **seuil affleurant** renforce l'étanchéité, et supprime tout obstacle entre l'intérieur et l'extérieur. Facilitant l'accès des Personnes à Mobilité Réduite, il convient aux établissements spécialisés tels que **les EHPAD et MAPAD**.

Fenêtres et Portes A92 BR PARE-BALLES* : Pour les lieux nécessitant une haute sécurité

L'offre de fenêtres et portes A92 BR PARE-BALLES* est conçue pour **garantir la protection contre les attaques balistiques des bâtiments « sensibles »** : ambassades et institutions gouvernementales, banques, aéroports, tribunaux, prisons, commissariats, bijouteries ou encore laboratoires de produits chimiques.

Ces menuiseries sont les **seules sur le marché à détenir simultanément les plus hauts niveaux de certifications** :

- **pare-balles FB6**, qui assure une résistance balistique aux tirs de pistolets (9 mm Luger, 0.357 et 0.44 Magnum) et de carabines (0.22 LR, 5.56 x 45 et 7.62 x 51). Elles ont été testées dans le laboratoire accrédité indépendant « Banc national d'épreuve » de la Chambre de Commerce & d'Industrie de Saint-Etienne-Montbrison, aux niveaux de la perforation par balle, des tirs directs à 90°, et des tirs en angle,
- **classe CR4**, qui permet de retarder jusqu'à 10 minutes l'effraction des malfaiteurs expérimentés.



DR SAPA BUILDING SYSTEM



DR SAPA BUILDING SYSTEM

Les châssis en aluminium se distinguent par la **profondeur de leur cadre de 92 mm** et le **renfort de leurs dormant et ouvrants par deux inserts de 4 mm en acier de blindage**. Les systèmes de serrures et d'équerres réglables sont également consolidés et les parcloles tubulaires internes empêchent le déclipsage depuis l'extérieur. Un vitrage feuilleté de sécurité blindé optimise la protection de l'ensemble.

L'esthétique des lignes et la performance énergétique constituent également les atouts de cette gamme de fenêtres et portes A92 BR PARE-BALLES (fenêtre 1 vantail : L. 1 400 x H. 1 800 mm, porte 1 vantail : L. 1 200 x H. 2 440 mm). Seul le profil est apparent : la menuiserie est mise en œuvre sans ajout de renforts extérieurs. Elle est disponible dans toute la palette de couleurs RAL pour répondre aux différentes envies des architectes. Une rupture de pont thermique maximise l'isolation et le confort des occupants quelle que soit la saison.

Le [+] du menuisier aluminium :

Le procédé de fabrication est quasiment identique à celui d'une menuiserie standard. Le renfort s'effectue à travers des inserts à intégrer simplement dans les trois chambres prévues à cet effet. Le vitrage se pose, de manière standard, à sec avec des joints EPDM.

* Conforme aux normes européennes EN 1522-1999, EN 1523-1999 et EN 1063.

Portes, Fenêtres et Façade retard à l'effraction : Des solutions de prévention



DR SAPA BUILDING SYSTEM

- Porte PERFORMANCE 70 GTI

Cette porte grand trafic, pouvant atteindre 3 m de hauteur et 1,50 m de largeur par vantail, est dédiée aux usages intensifs des halls des immeubles collectifs et Établissements Recevant du Public (bureaux, centres commerciaux, EHPAD, hôpitaux...). Elle possède une **serrure multipoints certifiée A2P** (Assurance Prévention Protection) par le Centre National de Prévention et de Protection (CNPP). Cet organisme atteste de la solidité de la menuiserie, qui atteint la **classe CR3, soit un retard à l'effraction jusqu'à cinq minutes** avec une pince multiprises à griffe, une clé à griffe ou même un pied de biche. Un vitrage sécurisé, un digicode et un système de ventouses électromagnétiques peuvent également être intégrés en option à la Porte PERFORMANCE 70 GTI.

- Fenêtre PERFORMANCE 70 FP et OC+

Les Fenêtres à ouvrant visible (FP) et à ouvrant caché (OC+) sont pourvues d'une **serrure trois points à clamer trois lames** qui permettent d'atteindre la **classe CR2**. Les voleurs qui tentent de forcer la menuiserie avec une pince multiprises à griffe ou une clé à griffe seront retenus pendant trois minutes. Un temps assez long pour que ces derniers se détournent de leur cible.

- Façade NRGY RC

Cette façade « haute sécurité » permet d'atteindre les **niveaux de classification retard à l'effraction CR2 et CR3**. Elle intègre une plaque de pression déportée avec des têtes de vis noyées. Pour le niveau CR2, un **vitrage à sécurité accrue (P4A)** est bloqué sur l'encadrement. Un **joint de vitrage intérieur dédié** et un **vitrage à sécurité accrue (P5A)** avec un joint silicone structural ponctuel sur l'encadrement sont ajoutés pour atteindre la classe CR3. Testée conformément aux normes européennes EN 1628 : 2011, EN 1629 : 2011 et EN 1630 : 2011, elle convient particulièrement aux rez-de-chaussée et premiers étages requérant une protection renforcée.

En France, un cambriolage se produit en moyenne toutes les deux minutes. La résistance mécanique aux effractions sur les fenêtres, les portes et les murs-rideaux devient essentielle. Conçues pour être conformes aux normes européennes les plus exigeantes, les solutions Sapa sont **classées CR2 ou CR3 suite à des tests réalisés par des organismes indépendants**.



Fenêtre PERFORMANCE 70 OC+



Façade haute sécurité (RC)

Ouvrants Pompier, Anti-défenestration et Anti-panique : Des solutions sécurisantes et facilitatrices pour les accès

Dans les bâtiments recevant du public, tels que les établissements scolaires ou de santé, les immeubles tertiaires..., le dispositif de sécurité passe par une conception optimale des circulations mais également des ouvrants. Au plus près des attentes des maîtres d'œuvre et d'ouvrage, Sapa propose une gamme complète de solutions spécifiquement adaptées à ces enjeux.

- Ouvrant Pompier ÉLÉGANCE IT NS FE

Ce système de châssis, intégré au mur-rideau, facilite l'accès des pompiers devant intervenir en cas d'incendie par exemple. Le mécanisme de condamnation est manœuvrable depuis l'intérieur pour assurer le désenfumage et depuis l'extérieur pour atteindre les parties du bâtiment confinées par le feu, en accord avec la réglementation des ERP. Esthétique, l'ouvrant Pompier ÉLÉGANCE IT NS FE s'adapte à tous les types de chantiers, sans rupture visuelle avec le mur-rideau.



ÉCOLE FRANÇOIS VILLON
CRÉDIT PHOTO SAPA ARCHITECTE

- Ouvrant à la française Anti-défenestration PERFORMANCE 70 FP

En France, plus de 250 chutes accidentelles sont recensées par an. Pour protéger efficacement les personnes en conformité avec les règles de sécurité et les normes particulières inhérentes aux hôpitaux, EPHAD, tribunaux, commissariats... Cet ouvrant à la française Anti-défenestration intègre :

- un angle d'ouverture limité à 120 mm,
- un effort de manœuvre inférieur à 10 kg,
- un positionnement bas de la poignée pour faciliter la préhension des personnes à mobilité réduite,
- une poignée à clé pour une ouverture totale par le personnel soignant ou qui effectue le nettoyage par exemple.

- Ouvrant Anti-panique S-LINE

Cet ouvrant se dote d'une barre de poussée certifiée conforme à la norme EN 1125:1997/A:2001 et testée à deux millions de cycles, soit dix fois plus que ce qu'exigent les normes CE. Toutes les configurations sont possibles ! Flexible, elle peut intégrer jusqu'à trois points de fermeture et s'installer sur la partie gauche ou droite de l'ouvrant.



DR SAPA BUILDING SYSTEM
PHOTOGRAPHE WWW.B-ROB.COM