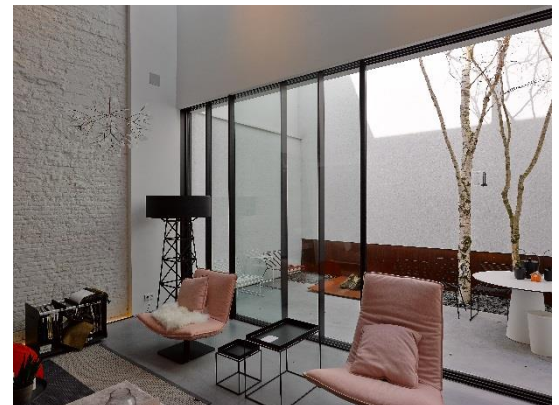


Sapa fait évoluer sa gamme ARTLINE XL avec le nouveau système coulissant ARTLINE XL RIF

Le spécialiste scandinave des menuiseries aluminium Sapa confirme son esprit d'innovation avec le nouveau coulissant ARTLINE XL RIF, repensé pour répondre aux exigences des **résidences individuelles, collectives et ERP de haut standing**. Illustration de son savoir-faire et de son expertise, la prouesse réalisée réside dans **l'intégration de galets fixes, traditionnellement situés dans le châssis coulissant, dans l'encadrement inférieur**. Concrétisation du mariage entre technicité et design, elle optimise les atouts historiques de cette gamme créée en 2011. **Synonyme de simplicité et de confort de pose**, ARTLINE XL RIF se distingue ainsi par :

- une seule masse visible avec un montant de 26 mm,
- la meilleure étanchéité à l'air,
- des performances approuvées par des essais,
- une solution affleurante.



SAPA BUILDING SYSTEM
Zwart/Wit communicatie bvba www.fotovanhuffel.be

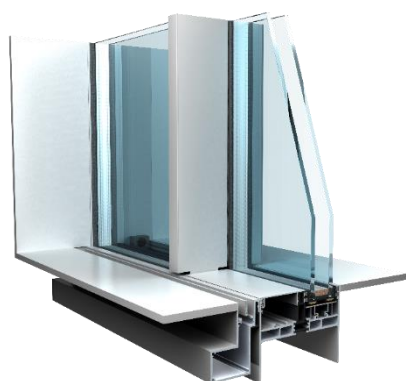


SAPA BUILDING SYSTEM
Architect ANTE ARCHITECTEN BVBA - Arch. Anne-Mie Noens, Sint-Niklaas, Belgium
Fotografie www.fotovanhuffel.be



SAPA BUILDING SYSTEM
Architect ANTE ARCHITECTEN BVBA - Arch. Anne-Mie Noens
Fotografie www.fotovanhuffel.be

Le minimalisme au sommet de son art



DR SAPA BUILDING SYSTEM

Sapa franchit un nouveau cap dans le gain de luminosité naturelle. ARTLINE XL RIF bénéficie du **dormant le plus fin du marché, 150 mm contre 157 mm en moyenne**. La nouvelle réduction de la hauteur de l'encadrement inférieur, offre un **taux d'apport de lumière de plus de 99 %**. La surface vitrée **affleurante au sol** apporte un style résolument **épuré**. De 26 mm d'épaisseur, les dispositifs de verrouillage minces, **renforcent l'effet de transparence**. La gouttière moins profonde favorise l'esthétique d'ensemble lorsque le vantail est ouvert.

Le système coulissant peut s'équiper d'une motorisation élégante. **Revêtues d'aluminium brossé**, les commandes s'intègrent à la menuiserie avec subtilité.

L'ensemble est disponible en noir et se décline, sur demande, dans toute la palette RAL. Un atout pour harmoniser la menuiserie au bâti ou créer des jeux de couleurs.

Une solution testée...

ARTLINE XL RIF est **la seule solution dans sa catégorie à avoir fait l'objet d'essais officiels** :

- cyclique (50 000 cycles - 500 kg / 20 000 cycles - 1 200 kg en cours), garantissant la durée de vie du coulissant et de sa manœuvrabilité,
- AEV (A₃, E_{900 E}, V_{C2}), gage d'une **étanchéité à l'eau la plus performante du marché**,
- brouillard salin (grade 5, le plus élevé) soulignant la **haute résistance à la corrosion des galets**.

Réalisés en interne, ils sont certifiés par des laboratoires indépendants.

... et visionnaire

Le style architectural des bâtiments tendant au minimalisme, la nouvelle conception d'ARTLINE XL RIF se projette dans l'avenir. La solution affleurante et les grands vitrages (3,50 m de hauteur par rapport à 2,20 m en traditionnel, et jusqu'à 4 m de largeur) s'inscrivent dans cette lignée et laissent entrevoir de nouvelles perspectives.

Confort des professionnels

La position des galets dans le dormant facilite la pose de la structure. ARTLINE XL RIF se compose de cassettes d'1 m avec rouleaux intégrés. Aisé à monter et démonter, il se distingue par une **méthode d'assemblage simplifiée des chariots**.

Visuels disponibles sur simple demande au service de presse :

CABINET VERLEY - DJAMELA BOUABDALLAH et CAROLINE RANSON
Tél. : 01 47 60 22 62 - djamela@cabinet-verley.com - caroline@cabinet-verley.com
www.cabinet-verley.com - www.sapabuildingsystem.com/fra/fr