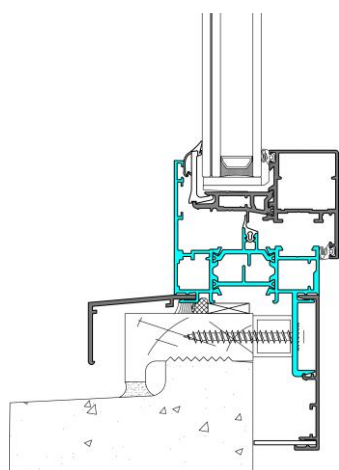




Menuiseries aluminium Sapa : des développements spécifiques pour la rénovation et une gamme riche pour les surélévations

Besoin de remplacer les menuiseries d'un appartement de style haussmannien ou d'un petit bâtiment tertiaire pour une mise en conformité thermique ? Envie de passer des fenêtres bois ou PVC à des modèles aluminium pour donner un esprit plus contemporain à une ancienne bâtisse ou à un pavillon des années 70 acquis récemment ? Pour ce type de travaux, les solutions préconisées doivent être **adaptées à la réhabilitation afin de garantir une installation aisée et de qualité**. Le spécialiste des ouvertures et fermetures aluminium Sapa répond de manière optimale à cet enjeu en proposant des **menuiseries spécifiques pour la rénovation dans sa gamme PERFORMANCE 70**. Elles assurent des économies de temps et de budget.

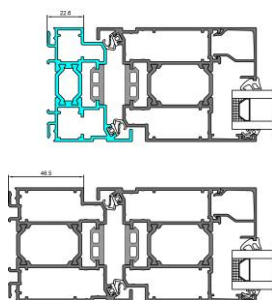


Dormant Rénovation
Fenêtre PERFORMANCE 70 OC+

Dormants Rénovation pour fenêtre et couissant

Ces profils de 70 mm, **sous DTA**, sont dédiés à toutes les fenêtres Sapa à frappe avec ouvrant visible (PERFORMANCE 70 FP) ou caché (PERFORMANCE 70 OC+) et aux baies coulissantes Sapa (PERFORMANCE 70 CL). Ils **se fixent de face sur le dormant existant**. Un **gain de temps pour l'artisan ou l'entreprise de pose** qui n'a plus besoin de réaliser une dépose totale. Une **économie également côté maîtrise d'ouvrage** car la dépose totale est plus onéreuse et requiert l'intervention d'autres corps d'état (maçon, plâtrier, peintre...). Un **capot de finition vient masquer l'ancien dormant** et parfaire l'ensemble pour une harmonie visuelle. Cet habillage aluminium est disponible en **deux esthétiques, droite** pour un effet moderne et **arrondie** pour un style plus traditionnel.

L'atout Sapa : Les Dormants Rénovation sont **usinés avec les mêmes outils que le reste de la gamme PERFORMANCE 70**. Les membres du Réseau de menuiseries prêtes à la pose SOLUTIONS PRO SAPA et les fabricants-installateurs Sapa optimisent ainsi leur fabrication.



Dormant Rénovation
Porte PERFORMANCE 70 GTI

Dormant 52 mm pour porte

Lorsque l'on souhaite changer de porte d'entrée, celle-ci, posée en tunnel va être totalement remplacée sans conserver les anciens dormants. Afin de bénéficier d'une largeur maximale au niveau de l'ouverture, Sapa a imaginé une solution avec un **dormant réduit de 52 mm pour sa porte PERFORMANCE 70 GTI**, contre 76 mm en version standard, **soit un gain de près de 50 mm**. Le **passage est plus important** et le **clair de vitrage maximisé**.

Sapa et les projets de surélévation

Dans la plupart des villes mais également à la campagne, le prix du foncier est en constante progression. La surélévation constitue le bon compromis pour agrandir son habitat sans avoir besoin de déménager. **L'offre large et complète de menuiseries en aluminium Sapa permet d'imaginer tous les types de projets : une pièce supplémentaire avec une grande ouverture sur un toit-terrace, une verrière pour profiter du ciel jour et nuit, des fenêtres toute hauteur pour bénéficier d'un maximum de lumière...**

Zoom sur trois chantiers Sapa

Fabrication : Fermetures Jean Coste - SMPF (93), adhérent du Réseau Solutions Pro Sapa
Mise en œuvre : Guerini Renov (95)
Agence d'architecture : Hors-Champs, Laurence Chéret

▪ Maison à Malesherbes (45)

En faisant l'acquisition de cette maison de campagne, la propriétaire souhaitait faire entrer un maximum de lumière dans les pièces, sans dénaturer la façade principale à l'ambiance bucolique qui l'avait séduite dès sa première visite. L'architecte a remanié tous les espaces, et a créé de nouvelles ouvertures où elle a intégré des menuiseries en aluminium Sapa pour remplacer les anciennes. Au total, **19 fenêtres, portes et coulissants PERFORMANCE 70 Sapa** ont été installés.

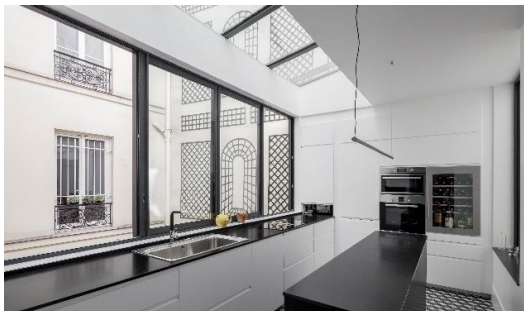
Côté façade aux multiples percements, des **Dormants Rénovation ont été mis en œuvre pour les nouvelles fenêtres PERFORMANCE 70 OC+**. À ouvrant caché, elles **apportent davantage de lumière à l'intérieur**. La porte, qui fait office d'entrée principale, a également été agrandie grâce au **dormant réduit de 52 mm de la porte PERFORMANCE 70 GTI**. Deux autres portes Sapa apportent de la clarté à l'appentis couvert. Elles font la liaison entre le jardin et la terrasse et s'accordent harmonieusement aux autres menuiseries.

Sur le pignon, la nouvelle cuisine bénéficie d'une **grande baie (ouvrant + fixe) PERFORMANCE 70 CL d'une largeur de 3 010 mm sur une hauteur de 1 790 mm**. Elle semble faire entrer le paysage dans la maison, un vrai plus pour la propriétaire adepte de la permaculture et pour qui le jardin était essentiel. Leur teinte exclusive Sapa « Fonte », chaud et doux, rappelle le bronze et se marie parfaitement au vieux rose conservé en façade et à l'enduit beige sur le pignon.



Photos après rénovation : Crédit photos SAPA - Photographe Cyrille Lallement - Architecte Laurence Chéret (75)
Photo avant rénovation : Crédit photo Architecte Laurence Chéret (75)

▪ Appartement à Paris, quartier Saint-Placide (75)



Cette surélévation atypique prend place dans la petite cour d'un immeuble haussmannien, sur l'ancienne loge des concierges, rachetée également par les propriétaires. D'une superficie de 12 m², elle permet de **créer une belle cuisine ouverte sur le ciel grâce à la verrière EDEN+ de Sapa**. Une vue rêvée par le maître d'ouvrage !

La **trame d'EDEN+** est calepinée sur les meubles et la grande **baie coulissante sur fixe PERFORMANCE 70 CL**, soulignant le travail minimaliste de l'architecte. Ce châssis coulissant (L. 3 850 x h. 1 750 mm) se dote d'un **fixe avec un montant central pour créer l'effet verrière**, et de deux ouvrants en périphérie. Le **fixe en retrait**, qui assure la **superposition des montants**, allié aux dimensions importantes et aux profilés fins des menuiseries, permet de **gagner en luminosité**.

Leur **esthétique contemporaine** et leur **couleur texturée gris anthracite (RAL 7016)** font écho aux ateliers d'artiste. En réponse à la demande des architectes des bâtiments de France, la baie est posée au nu extérieur. Une mise en œuvre qui renforce l'esprit contemporain de cette extension.

▪ Maison à Paris, Avenue Choisy

Les propriétaires de cette maison au cœur de Paris, dans un îlot très dense, cherchaient à gagner du volume et maximiser les apports de lumière réduits par la végétation abondante. L'architecte a conçu une **surélévation en R+2 de 30 m²**, accueillant **une chambre, une salle de bain et un bureau donnant sur une nouvelle terrasse**.

Cette extension est largement ouverte pour profiter des rayons du soleil quel que soit le moment de la journée. Elle possède **trois grandes fenêtres à ouvrant caché PERFORMANCE 70 OC+** (L. 1 510 x h. 2 070 mm sur les côtés et L. 785 x h. 2 070 mm au centre), **tramées sur les menuiseries existantes** en acier des étages du dessous. Leurs allèges étant basses, elles intègrent des garde-corps transparents sans lisse pour une sécurité optimale. L'extension s'habille également d'une **porte repliable HORIZON** et d'une **verrière EDEN+ Sapa dans la partie bureau**.

La teinte noir sablé 2200 offre une cohérence avec les fenêtres en acier. La pose au nu extérieur apporte une touche de modernité à l'ensemble.



Crédit photos SAPA - Photographe Cyrille Lallement
Architecte Laurence Chéret (75)

Visuels disponibles sur simple demande au service de presse :

CABINET VERLEY - DJAMELA BOUABDALLAH et CAROLINE RANSON
01 47 60 22 62 - djamela@cabinet-verley.com - caroline@cabinet-verley.com
www.cabinet-verley.com - www.sapa-france.fr